

Se protéger

Lutter contre la prolifération des rongeurs

Assurer une bonne gestion des déchets

Porter des équipements de protection en fonction de son activité (bottes, combinaison, lunettes de protection...)

Éviter tout contact des mains souillées avec ses yeux, son nez et sa bouche

Désinfecter et protéger ses plaies cutanées avec un pansement imperméable

Se laver les mains à l'eau potable et au savon

La vaccination est recommandée sur avis du médecin, associée aux autres moyens de protection, pour des sujets particulièrement exposés⁽⁵⁾



Parlez-en à votre médecin

ima*io*

(1) G. André-Fontaine, «Waterborne Leptospirosis: Survival and Preservation of the Virulence of Pathogenic Leptospira spp. in Fresh Water.» Curr Microbiol. 2015 Jul;71(1):136-42

(2) Rapport annuel 2015 pour l'année d'exercice 2014 du Centre National de Référence de la Leptospirose, Institut Pasteur Paris

(3) David A. Haake, "Leptospirosis in Humans» Curr Top Microbiol Immunol. 2015; 387: 65-97

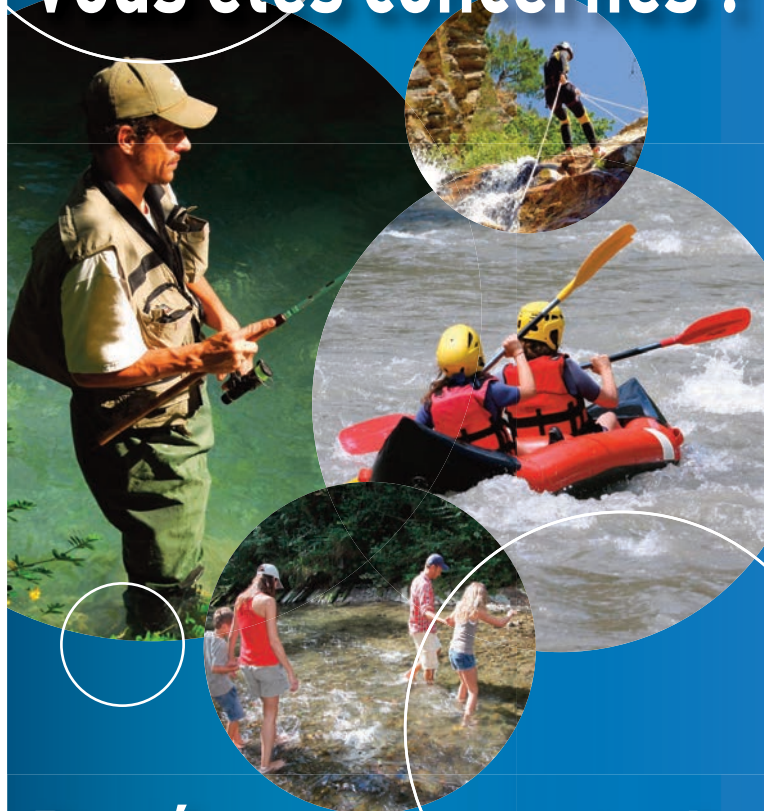
(4) JM. Estavoyer, « Leptospirose en Franche-Comté : données cliniques, biologiques et thérapeutiques. Médecine et maladies infectieuses », Septembre 2013; pages 379-385

(5) Avis du Conseil Supérieur d'Hygiène Publique de France, relatif aux Recommandations pour la prévention de la leptospirose en population générale, séance du 30 septembre 2005

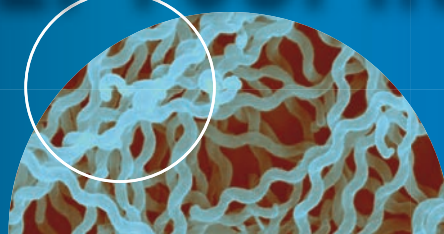
(6) Marguerite Watrin, Institut de Veille Sanitaire, Étude descriptive des cas de leptospirose diagnostiqués en Normandie sur la période 2010-2014

ATTENTION

Vous êtes concernés !



Protégez-vous contre la LEPTOSPIROSE



Maladie infectieuse potentiellement mortelle

Les leptospires, bactéries présentes dans l'urine des animaux, peuvent contaminer l'environnement naturel (rivières, étangs, piscines naturelles...).

Ces bactéries peuvent survivre plusieurs mois dans l'eau douce ou un milieu humide (boue)⁽¹⁾.

La leptospirose

En France, le nombre de cas de leptospirose a doublé entre 2012 et 2014 avec aujourd'hui plus d'un cas par jour⁽²⁾.

Les symptômes apparaissent 3 à 20 jours après la contamination⁽³⁾ :

Les signes de la maladie

- Apparition brutale d'une forte fièvre avec frissons,
- Douleurs musculaires et articulaires, maux de tête et troubles digestifs fréquents.

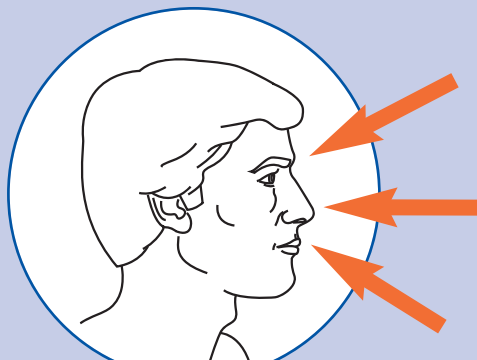
La maladie peut s'aggraver en absence de traitement et notamment entraîner une hospitalisation dans la forme la plus grave « ictérohémorragique »⁽⁴⁾ avec l'atteinte de divers organes tels que le foie ou les reins.

La contamination



On contracte cette maladie lors d'une activité en eau douce ou au contact d'animaux contaminés dont les rongeurs.

Les bactéries peuvent pénétrer par les plaies cutanées, les muqueuses (nez, bouche, yeux) ou à travers une peau saine macérée.



Activités exposées

- La baignade, la plongée ou la pêche en eau douce
- Le canoë-kayak, le rafting
- La chasse et autres sports de nature⁽⁵⁾
- mais aussi le jardinage⁽⁶⁾...